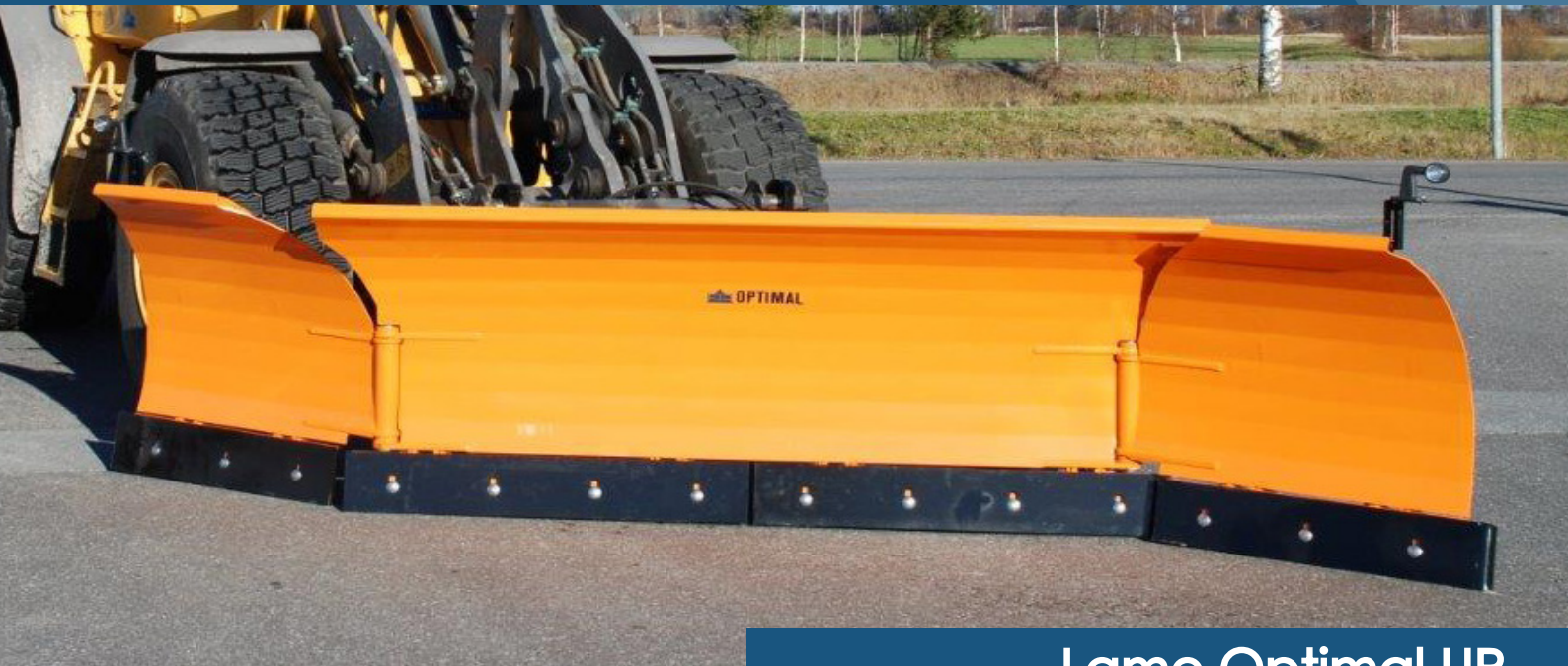


LAME TRIAXIALE



Lame Optimal UP

ÉQUIPEMENTS DE BASE

- Structure et panneaux acier
- Dispositif de sécurité de déclenchement du racleur par ressorts
- Patins réglables en hauteur
- Montage sur chargeur ou relevage avant, oscillation et position flottante intégrées
- Sélecteur hydraulique et boîtier de commande permettant le fonctionnement avec un seul distributeur double effet
- Racleur acier réversible de 240 mm de hauteur



ÉQUIPEMENTS OPTIONNELS

- Attache 3 points
- Attache chargeur
- Roues de jauge

Type	UP370	UP440
Poids en kg	850	1050
Largeur lame droite - max en mm	3710	4200
Largeur orientée mini/maxi	1350/3280	1962/3900
A (mm)	1840	2450
B (mm)	2010	2580
C (mm)	900	1100
D (mm)	915	915
E (mm)	915	3 x 915

