

MODERNE ET EFFICACE



LE SYSTÈME À DOUBLE ROULEAUX INVERSES (TRS)

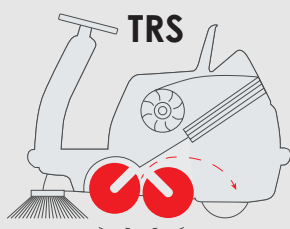
Développé il y a 30 ans par la société STOLZENBERG, ce principe de balayage révolutionnaire.

Chaque balayeuse dispose de deux rouleaux principaux, la brosse avant tourne dans le sens de la marche sans toucher le sol, la brosse arrière tourne à l'inverse du sens de la marche en touchant le sol.

Chaque particule de poussière est ainsi attrapée et dirigée le long d'un déflecteur, par le haut, dans le bac à déchets, pour une utilisation optimale de son volume.

Une légère dépression entre les rouleaux de brosses soulève déchets papiers, plastiques, végétaux.

Un système simple et efficace assurant durablement le succès de STOLZENBERG



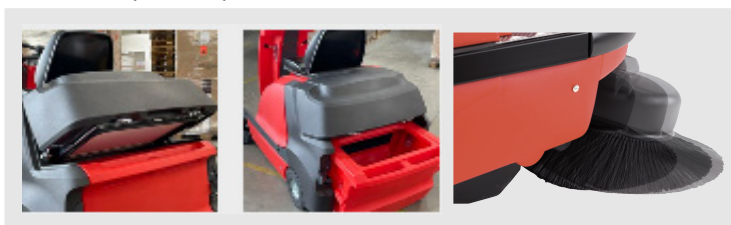
Parfaite pour les parkings, zones de production, entrepôts de stockage,...

Cadre acier très stable avec un revêtement par poudre et un habillage polyéthylène résistant.

Changement des rouleaux sans outils, **entraînement sur roues arrière**, moteurs électriques indépendants, **entretien très facile**. Bruiteur de recul intégré.

Son **angle de braquage réduit**, ainsi qu'une parfaite visibilité sur les **balais latéraux automatiquement déportés** permettent d'éviter les obstacles.

Avec un bac extra large de 100 litres, la TS 1150E est une balayeuse professionnelle.



CARACTÉRISTIQUES TECHNIQUES

Entraînement des roues / motorisation	Électrique / 24 V, 1320W
Entraînement des rouleaux / transmission	Électrique / Par chaîne
Batterie	4 batteries 6V gel
Chargeur	intégré à la machine 24V 25A gel
Principe de balayage	Système TRS
Volume du bac de ramassage	100 litres
Aspiration	Oui
Nettoyage filtre	Oui, électriquement
Bennage en hauteur	À venir !
Balais latéraux	2 balais latéraux de série déportable
Largeur de balayage sans bl / avec 1 bl / avec les 2 bl	700 mm / 950 mm / 1200 mm
Dimensions	1560 x 900 x 1200 mm
Poids	350 kg
Autonomie	Jusqu'à 4h30
Éclairage frontal	oui
Pneumatique	roues pleines caoutchouc
Volant	avec boule de conduite
Options	autres finitions de balais, pneus non marquants, gyrophare.